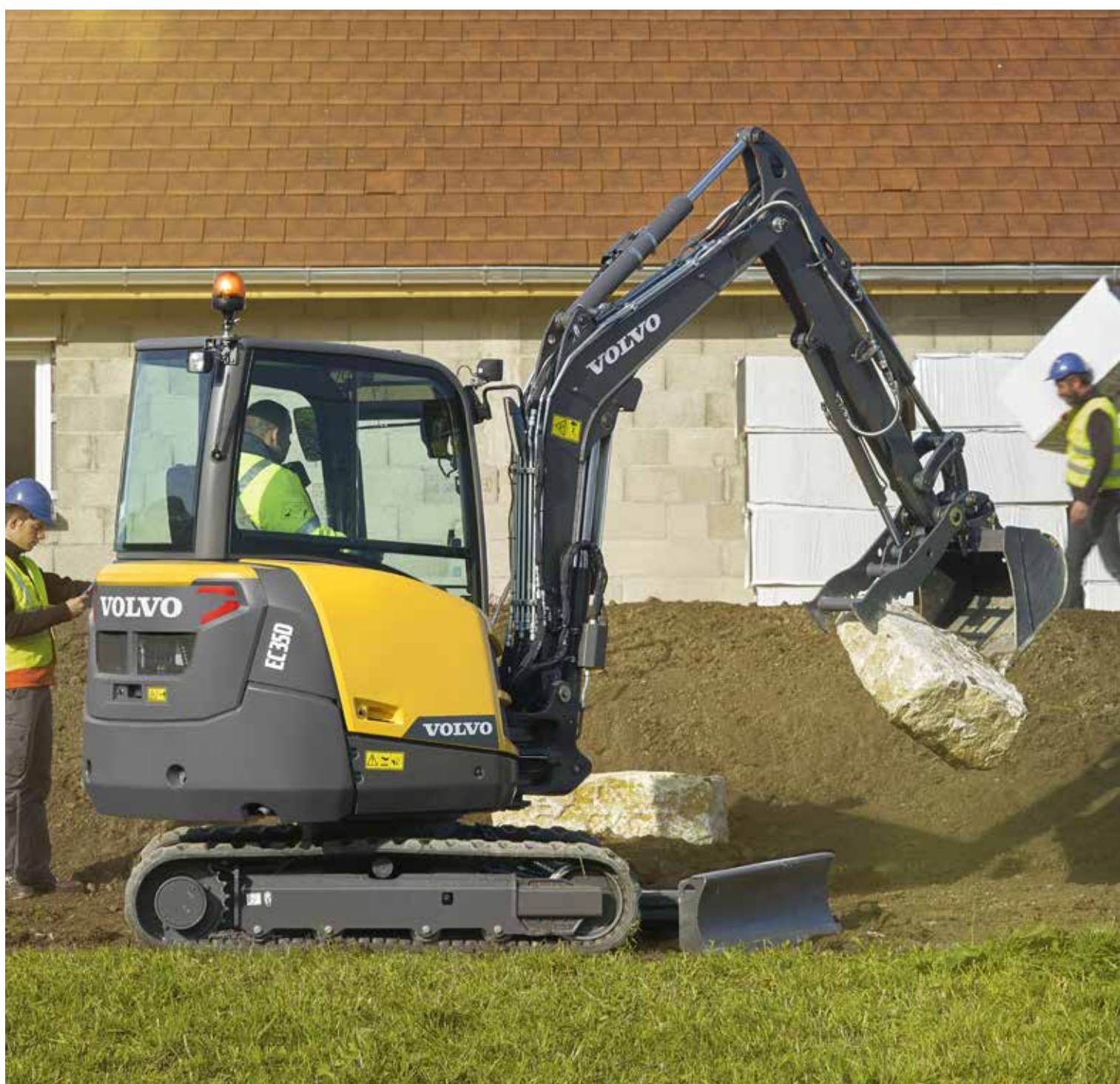




EC35D

Escavatori compatti Volvo 3,5 t 25,2 CV



Performante e preciso

L'EC35D presenta una comoda cabina con comandi facili da usare per prestazioni di alto livello e funzionamento preciso. Le sue eccellenti prestazioni idrauliche e la facilità di manutenzione consentono di fare di più con minore dispendio di energie in qualsiasi applicazione.

Efficienza ottimizzata

Una serie di efficienti funzioni presenti sull'EC35D concorre a ridurre i costi, aumentare la produttività e ottimizzare la disponibilità al servizio della macchina. La modalità ECO consente di scegliere l'impostazione più adatta della macchina in base al lavoro da svolgere con un'impressionante economicità dei consumi di carburante. La robustezza e la qualità delle attrezzature di scavo garantiscono durata ed efficienza della macchina a lungo termine. Le funzioni di ritorno automatico al minimo e di spegnimento automatico del motore riducono rumorosità, consumo di carburante e costi di manutenzione, rallentando il deprezzamento della macchina.



Perfetta sinergia idraulica

L'impianto idraulico all'avanguardia della macchina è perfettamente abbinato all'ottimo motore Volvo garantendo prestazioni di alto livello e regolarità di funzionamento. Gli intuitivi comandi a sfioramento aumentano la semplicità di funzionamento, riducendo l'affaticamento e migliorando la fluidità. Regolazione delle portate idrauliche in ciascuna direzione dall'interno della cabina per la massima precisione e versatilità.



Superiore accessibilità per la manutenzione

L'EC35D è stato costruito per assicurare interventi di manutenzione sicuri, rapidi e semplici grazie all'agevole accesso per la manutenzione con cofani ad ampia apertura, lubrificazione centralizzata e punti di ingrassaggio accessibili dal livello del terreno. Il brevettato filtro idraulico trasparente multifunzione e gli intervalli di ingrassaggio prolungati a 50 ore, aumentano la disponibilità operativa della macchina.



Prestazioni e precisione

L'EC35D offre maggiore potenza e precisione in qualsiasi applicazione. Le straordinarie capacità di sollevamento e forza di scavo della macchina accrescono ulteriormente la produttività e riducono i tempi ciclo. L'impressionante forza di trazione e il design perfezionato della lama ottimizzano le prestazioni nelle operazioni di accumulo di materiali. La funzione flottante, compatibile con la lama angolare, consente di ottenere una precisa finitura nei lavori di livellamento.

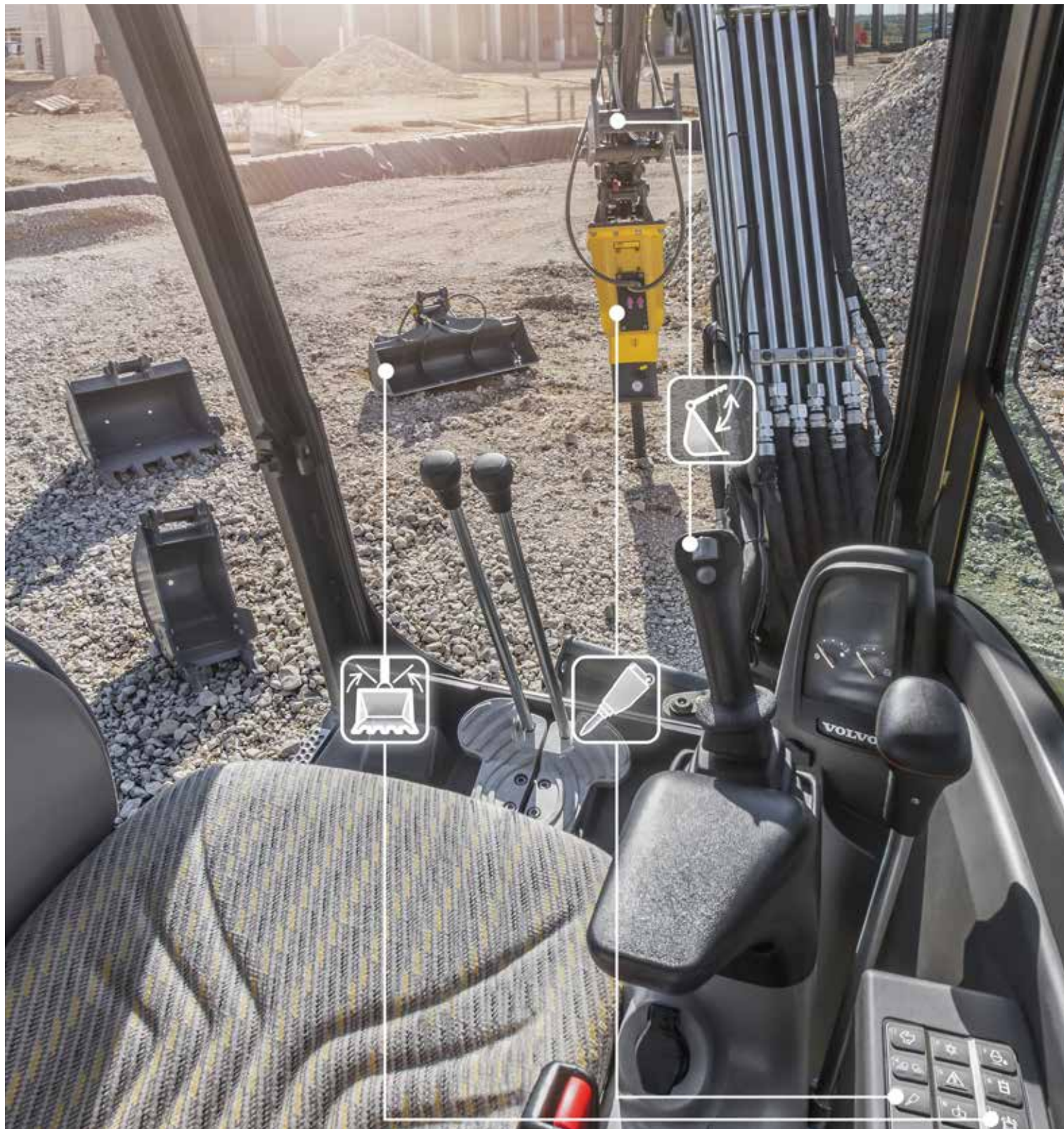




CABINA OPERATORE



Lavorare nella miglior cabina della categoria per un maggior comfort per l'operatore riducendone al tempo stesso l'affaticamento. L'EC35D è dotato di una spaziosa cabina con un'eccellente visibilità a 360 gradi con sedile e console con sospensione regolabili. La maggior parte delle funzioni e impostazioni della macchina sono rapidamente accessibili da tastiera e monitor per il massimo controllo della propria macchina.



PERFETTAMENTE ATTREZZATA



Sfruttate al meglio la vostra macchina. L'EC35D si abbina perfettamente alle attrezzature Volvo consentendovi di modificare le impostazioni idrauliche direttamente dalla tastiera con la massima semplicità. Per migliorare la versatilità e disponibilità al servizio, Volvo offre una durevole gamma di attrezzature che vi consente di accedere a più applicazioni e di svolgere in modo efficace svariati lavori.

Molto più di una semplice macchina

Scegliete tra una vasta di attrezzature e soluzioni personalizzate Volvo, studiate su misura per la vostra attività ed esigenze, per migliorare ulteriormente prestazioni, produttività e versatilità. Volvo offre una gamma completa di robuste attrezzature per qualsiasi condizione operativa ed è in grado di offrirvi una collaborazione a lungo termine, proteggere il vostro investimento e fornirvi una gamma completa di servizi utilizzando ricambi originali Volvo, forniti da persone appassionate.

Attacchi rapidi

Gli attacchi rapidi universali meccanici e idraulici consentono la sostituzione rapida ed efficiente delle attrezzature. Il design dell'attacco rapido idraulico ne consente l'uso con le compatibili attrezzature Volvo come pure con un'ampia gamma di soluzioni alternative di altre marche.



Assistenza dai concessionari

Per ridurre i fermi macchina ed offrire un'assistenza qualificata, Volvo risponde in modo proattivo alle vostre richieste con maggiore rapidità e supporta appieno le vostre esigenze di assistenza e manutenzione con la sua rete di officine locali e di furgoni per l'assistenza sul posto. Il vostro premuroso concessionario Volvo offre competenza professionale e soluzioni di manutenzione preventiva per garantire la piena efficienza e disponibilità operativa dei vostri mezzi.



Attrezzature all'avanguardia

La macchina è compatibile con una gamma di attrezzature idrauliche, fra cui trattenitore, martello e benna inclinabile per scavo fossati per applicazioni più avanzate e speciali. Disponibili di fabbrica o come soluzione aftermarket, non esitate a contattare il vostro concessionario Volvo e sfruttare l'eccezionale esperienza e le proposte di soluzioni all'avanguardia a livello di attrezzature



Ricambi originali Volvo

La nostra attenzione ai particolari è quella che ci contraddistingue e la nostra disponibilità dei ricambi al vertice nel settore assicura la massima disponibilità operativa della vostra macchina. Per garantire una lunga durata utile, i ricambi sono rigorosamente testati e approvati perché ogni singolo componente è fondamentale per garantire la longevità e la disponibilità operativa della macchina.



Performante e preciso

Spegnimento motore automatico

Questa funzione spegne automaticamente il motore per limitare il consumo di carburante ed evitare l'incremento delle ore di funzionamento del motore nel caso in cui la macchina rimanga inattiva per un periodo di tempo prestabilito.

Velocità di traslazione automatica

La traslazione automatica a due velocità consente all'operatore di guidare costantemente la macchina ad alta velocità. La velocità viene automaticamente ridotta quando occorre maggiore trazione.

Massima capacità di sollevamento

La stabilità eccellente e le eccezionali prestazioni idrauliche consentono alle macchine di sollevare carichi pesanti.

Intervalli di ingrassaggio ogni 50 ore

L'intervallo di ingrassaggio è di 50 ore, per cui non occorre ripetere l'operazione tra un lavoro e l'altro.

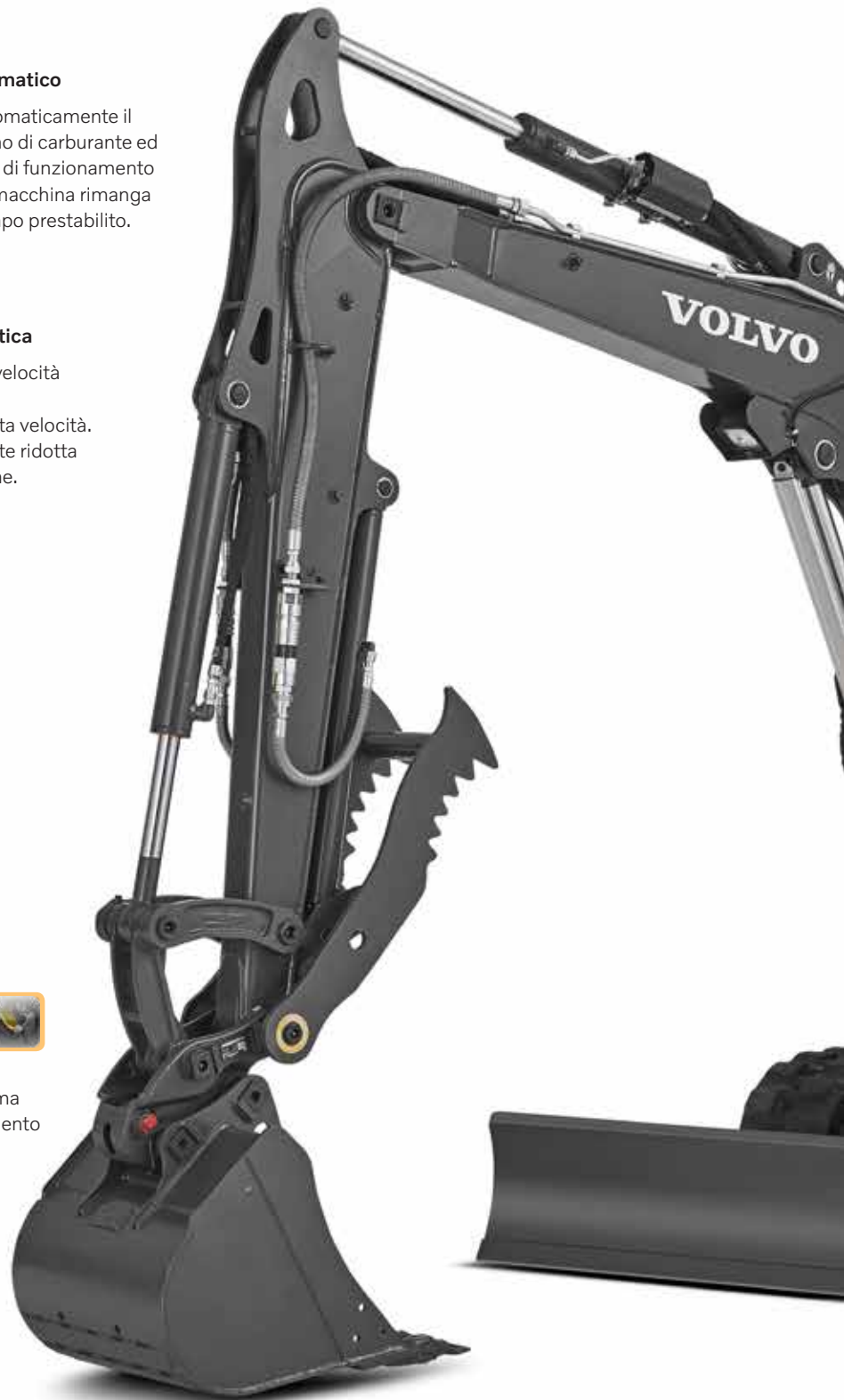
PERFETTAMENTE ATTREZZATA



I resistenti attrezzi Volvo sono stati appositamente realizzati per fornire massima produttività e lunga durata utile in abbinamento alle macchine Volvo.

Rotazione braccio entro l'ingombro dei cingoli

Il montante di rotazione e il cilindro, quando vengono ruotati lateralmente, rimangono all'interno dell'ingombro dei cingoli, evitando il rischio di danneggiare la macchina quando si lavora in prossimità di ostacoli.



Antifurto

Per limitare il rischio di furto, per avviare la macchina è possibile inserire un codice personale dalla tastiera. Il codice può essere modificato tramite il sistema di gestione della macchina.

CABINA OPERATORE



La spaziosa cabina Volvo FOPS1, TOPS e ROPS, all'avanguardia nel settore, presenta visibilità a 360 gradi, comandi ergonomici e un ottimo isolamento da vibrazioni e rumorosità.

Sedile e console con sospensione

Il sedile e la console a più regolazioni sono montati sulla stessa sospensione e pertanto si spostano insieme – assicurando un eccellente assorbimento di urti e vibrazioni.

Circuito idraulico brevettato

La filtrazione avviene in occasione dei rifornimenti o dei rabbocchi e prima che l'olio ritorni al serbatoio attraverso le tubazioni di scarico. La vaschetta trasparente consente agevoli controlli del livello dell'olio e dell'eventuale contaminazione.

Accesso per la manutenzione

La posizione laterale del motore, unitamente a due cofani ad ampia apertura, garantisce l'accesso sicuro e agevole da terra a tutti i componenti e punti dei controlli di manutenzione.

Modalità ECO

Con il semplice azionamento di un pulsante, l'esclusiva modalità ECO di Volvo riduce i consumi di carburante fino al 10%.

Soluzioni personalizzate

Volvo fornisce le soluzioni per tutto il ciclo di vita della vostra macchina che riducono i vostri costi complessivi.



Dotazioni

EQUIPAGGIAMENTO DI SERIE

Motore

Motore diesel Volvo a 3 cilindri, con raffreddamento ad acqua, iniezione diretta e basse emissioni, conforme alle norme ambientali EU Stage V ed EPA Tier 4. Sistema di prevenzione riavviamento motore. Il motorino d'avviamento è protetto dall'accensione a motore già in funzione.
Filtro aria con cartuccia singola a secco.
Serbatoio carburante di plastica con tappo di scarico.
Filtro di protezione su tubo aspirazione carburante all'interno del serbatoio
Separatore d'acqua.
Filtro carburante traslucido.

Sistema di comando elettrico/elettronico

Batteria esente da manutenzione.
Impianto elettrico con livello di protezione IP67 e connettori di alta qualità.
Interruttore di esclusione batterie amovibile.
Presenza di alimentazione a 12 V in cabina.

Sistema di brandeggio

Motore idraulico a pistoni radiali con innesto diretto sulla corona interna a sfere (nessun riduttore).
Valvola ammortizzatrici integrate.
Freno rotazione multidisco ad azionamento automatico.
Lubrificazione centralizzata e remota di corona e cuscinetto a sfera.

Trasmissione

Motori idraulici a pistoni assiali con riduttori epicicloidali.
Traslazione automatica a due velocità
Rulli di appoggio flangiati a lubrificazione permanente.
Ruota con tensionamento a grasso, a lubrificazione permanente.

Carro

Telaio saldato scatolato ad "X" con longheroni inclinati.
2 punti di ancoraggio sulla lama dozer.
2 punti di ancoraggio sul telaio.
2 Punti di sollevamento integrati.
Robuste coperture di protezione amovibili per motore di traslazione e sistema di rotazione.
Lama con durezza 400HB saldata su dozer

Impianto idraulico

Grande pannello di accesso incernierato con serratura.
Pompa a pistoni a portata variabile con funzione di rilevamento del carico.
Distributore a centro chiuso a portata condivisa.
Cilindri con funzione di smorzamento:
Sollevamento braccio
Estensione avambraccio
Filtro ed elemento di rifornimento brevettati.
Sistema di raffreddamento a strato singolo.
Circuito idraulico a doppio effetto per attrezzature.
Distributore martello/cesoia.
Serbatoio di plastica con tappo di scarico.

Equipaggiamento di scavo

Braccio monoblocco scatolato.
Protezione asta cilindro comando braccio.
Punto di sollevamento integrato sul braccio.
Avambraccio monoblocco scatolato.
Boccole in acciaio di lunga durata.
Perni temprati, prelubrificati e anticorrosione.
Intervallo di ingrassaggio ogni 50 ore.

Cabina

Struttura FOPS superiore di livello 1 (struttura di protezione contro la caduta di oggetti).
TOPS (struttura di protezione in caso di rovesciamento laterale).
ROPS (struttura in grado di resistere a ripetuti ribaltamenti).
Postazione operatore ammortizzata.
Ampia porta di accesso.
Ampio pavimento senza impedimenti.
Apertura parabrezza con ammortizzatore.
Vano anteriore completamente apribile con alloggiamento in cabina per parte inferiore parabrezza.
Tergi/lavacrystallo anteriore.
Finestrino laterale destro scorrevole.
Impianti di riscaldamento.
Bocchette di ventilazione regolabili.
Presenza d'aria con filtro.
Luce interna cabina.
Cintura di sicurezza con segnalatore.
Due luci di lavoro su estremità superiore anteriore della cabina.

Cabina aperta

Struttura FOPS superiore di livello 1 (struttura di protezione contro la caduta di oggetti)
TOPS (struttura di protezione in caso di rovesciamento laterale)
ROPS (struttura in grado di resistere a ripetuti ribaltamenti)
Postazione operatore ammortizzata
Ampio pavimento senza impedimenti
Maniglia di appiglio per accesso su lato sinistro
Cintura di sicurezza con segnalatore

EQUIPAGGIAMENTO DI SERIE

Comandi macchina

Comando a sfioramento per brandeggio braccio.
Comando a sfioramento per circuito ausiliario.
Interruttore commutazione martello su joystick destro
Dispositivo di bloccaggio automatico per comandi pilota e leve comando traslazione quando la console sinistra è sollevata.
Dispositivo di sicurezza avviamento motore: la console sinistra deve essere sollevata per poter azionare il motorino di avviamento.
Accumulatore di pressione per abbassamento a terra dell'attrezzatura a motore spento.
Pulsante di commutazione coppia elevata / traslazione automatica a due velocità su tastiera.
Interruttore commutazione alta velocità su leva comando lama dozer.
Grandi pedali comando traslazione.

Strumentazione e monitoraggio

Indicatore di temperatura acqua e livello carburante.
Spie per ostruzione filtro olio idraulico e filtro aria.
Spegnimento di emergenza automatico motore. Impedisce anomalie in caso di surriscaldamento del liquido di raffreddamento o di insufficiente pressione dell'olio motore.
Numerose spie, abbinata a un segnale acustico, in caso di anomalia (surriscaldamento, diminuzione pressione olio, bassa tensione batteria...)

Omologazione ufficiale

Macchina conforme a direttiva europea 2006/42/CE.
Emissioni rumorosità in ambiente in conformità a direttiva 2000/14/CE.
Vibrazioni trasmesse a bracci - vibrazioni trasmesse al corpo in conformità alla direttiva 2002/44/CE.
Compatibilità elettromagnetica (EMC) in conformità alla direttiva europea 2004/108/CE e relativi emendamenti.
Dispositivo movimentazione oggetti conforme alle norme EN 474-1 ed EN 474-5.
Struttura FOPS superiore 1 conforme a norma ISO 10262.
TOPS conforme alle norme ISO 12117 ed EN 13531.
ROPS conforme alle norme ISO 3471-1 e / SAE J1040.

DOTAZIONI

- = Di serie
- = Opzionale

	Base	Di serie
Cabina operatore		
Cabina aperta	○	○
Cabina con riscaldamento	○	○
Cabina con riscaldamento e aria condizionata		○
Sedile in vinile o tessuto con sospensione meccanica, con schienale basso e cintura di sicurezza da 2 pollici	○	○
Sedile in vinile o tessuto, regolabile in altezza, con sospensione meccanica, schienale rialzato e cintura di sicurezza retrattile da 2 o 3 pollici	○	○
Scoperto portaoggetti	○	○
Tetto cabina		○
Commutazione configurazione comandi ISO / SAE (interruttore elettrico in cabina)	○	○
Allarme di traslazione	○	○
Predisposizione per radio (cabina chiusa)	•	•
Radio, presa AUX, USB, Bluetooth		○
Antifurto	○	○
Contore digitale	•	•
Contatore aggiuntivo (meccanico,)	○	○
Portatazza.		○
Esterno macchina		
Specchietto retrovisore destro	•	•
Specchietto retrovisore sinistro	○	○
Luce di lavoro protetta sul braccio	○	○
Luce di lavoro posteriore	○	○
Faro rotante lampeggiante	○	○
Sceita di luci alogene o a LED e lampeggiatore	○	○
Contrappeso supplementare	○	○
Struttura di protezione anteriore tettuccio (OPG1)	○	○
Protezioni per impieghi gravosi per cabina chiusa o aperta (OPG2, anteriore e superiore)	○	○
Vari livelli di personalizzazione vernice (specifiche RAL) per uniformare la macchina alla propria livrea aziendale	○	○
Equipaggiamento di scavo		
Avambraccio corto	○	○
Avambraccio corto + staffa trattenitore	○	○
Avambraccio lungo	○	○
Avambraccio lungo + staffa trattenitore	○	○
Avambraccio lungo + contrappeso supplementare		
Avambraccio lungo + staffa trattenitore + contrappeso supplementare		

DOTAZIONI

- = Di serie
- = Opzionale

	Base	Di serie
Attrezzatura carro		
Cingoli in gomma da 300 mm	○	○
Cingoli in acciaio da 300 mm	○	○
Lama dozer standard	•	○
Lama angolabile idraulicamente		○
Dotazioni idrauliche		
Comando a sfioramento proporzionale per brandeggio braccio		•
Comando a sfioramento On/Off per brandeggio braccio	•	
Comando a sfioramento proporzionale per attrezzature		•
Comando a sfioramento On/Off per attrezzature	•	
Regolazione portata circuito ausiliario con pulsante dedicato alla 3a funzione e parametri definiti da utente.		•
Valvole di sovrappressione secondarie per circuiti ausiliari	•	•
Scarico idraulico per attrezzature		○
Circuiti ausiliari martello e benna mordente		○
Secondo circuito ausiliario		○
Sistema di comando Volvo		○
Raccordi idraulici ad attacco rapido a superficie piana	○	○
Circuito ad effetto singolo per attacchi rapidi	○	○
Circuito a doppio effetto per attacchi rapidi	○	○
Valvole di sicurezza sollevamento braccio e avambraccio con indicatore di sovraccarico	○	○
Valvole di sicurezza sollevamento braccio, avambraccio e lama dozer con indicatore di sovraccarico	○	○
Lama flottante	•	•
Certificazione valvole di sicurezza	○	○
Olio idraulico minerale VG46	○	○
Olio idraulico biodegradabile VG46 (PANOLIN®)	○	○
Olio idraulico minerale VG68	○	○
Olio idraulico minerale VG32	○	○
Olio idraulico biodegradabile VG32 (PANOLIN®)	○	○

DOTAZIONI

- = Di serie
- = Opzionale

	Base	Di serie
Motore		
Comando manuale motore	•	
Comando digitale motore con due pulsanti per regimi motore preimpostati (regolabili da utente)		•
Minimo automatico del motore temporizzabile		○
Modalità ECO		•
Spegnimento automatico motore temporizzabile		○
Filtro aria a due stadi	○	○
Assistenza e manutenzione		
Spia in cabina per intasamento filtro aria	•	•
Spia in cabina per surriscaldamento motore	•	•
Kit attrezzi	○	○
Promemoria di manutenzione elettronico		•
V-CADS pro		•
Telematica		
Care Track		○
Attrezzature		
Attacco rapido Volvo meccanico (pin-on)	○	○
Attacco rapido idraulico Volvo (pin-on)	○	○
Kit perni supplementari	○	○
Attacco rapido Lehnhoff® meccanico (MS03)	○	○
Attacco rapido idraulico Lehnhoff® (HS03)	○	○
Attacco rapido idraulico tipo S (S40)	○	○
Sistemi rototilt Steelwrist® (X04)		○
Trattenitore con graffa corta (per benna ad attacco diretto)	○	○
Trattenitore con graffa lunga (in caso d'uso di attacco rapido)	○	○
Sceita di benne fisse o inclinabili (300mm / 52L fino a 1 300mm / 150L)	○	○
Taglienti laterali imbullonati	○	○
Martello idraulico HB03LN	○	○

SELEZIONE DI DOTAZIONI OPZIONALI VOLVO**Antifurto****Spegnimento motore automatico****Tubazione ausiliaria aggiuntiva****OPG****Aria condizionata****Lama angolabile**

Non tutti i prodotti sono disponibili su tutti i mercati. In linea con la politica di continuo sviluppo dei nostri prodotti ci riserviamo il diritto di modificare specifiche e dettagli costruttivi senza alcun preavviso. Le illustrazioni non si riferiscono necessariamente alla versione standard della macchina.

VOLVO

Volvo Construction Equipment

volvo.com